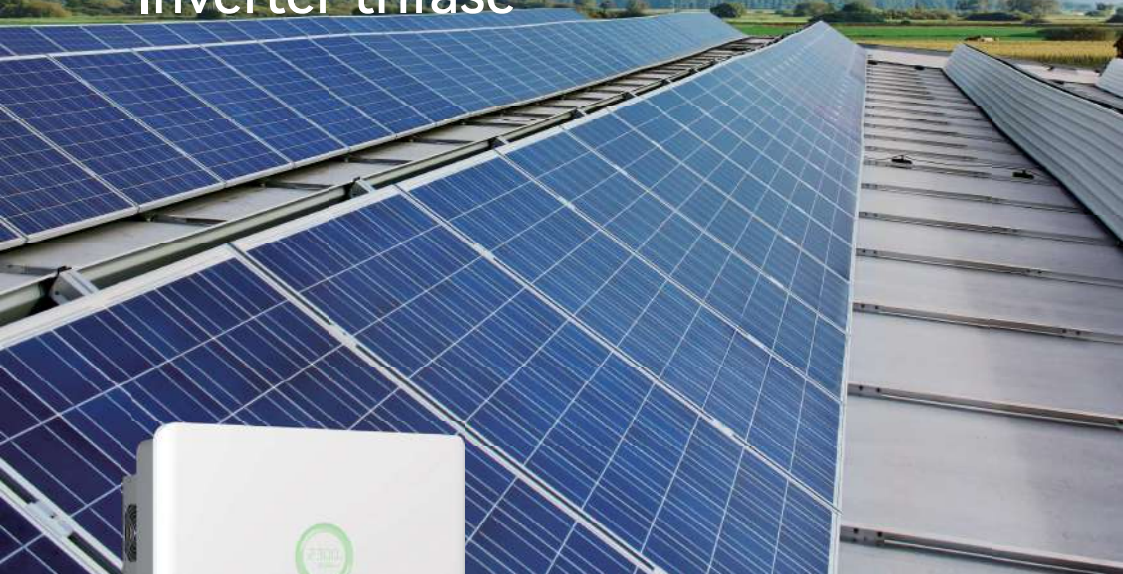


Serie R6


Inverter trifase



R6-15K-T2-32 | R6-17K-T2-32 | R6-20K-T2-32
R6-22K-T2-32 | R6-25K-T2-32

AFCI Interruzione circuito per archi elettrici (Opzionale)

16A Corrente di stringa fino a 16A

 Efficienza massimo 98.8%

 Scaricatori di sovratensione integrati CC & CA

110% 110% di Sovraccarico CA

 Monitoraggio dei carichi 24/7 (Opzionale)

Modello	R6-15K-T2-32	R6-17K-T2-32	R6-20K-T2-32	R6-22K-T2-32	R6-25K-T2-32
Ingresso (CC)					
Massimo potenza del campo FV[Wp]@STC	22500	25500	30000	33000	37500
Massimo tensione di ingresso[V]	1100				
Intervallo di tensione MPPT[V]	180-1000				
Tensione di ingresso nominale[V]	600				
Tensione di avvio[V]	200				
Corrente di ingresso Max[A]	32/32				
Massima corrente di corto circuito [A]	38.4/38.4				
Numero di stringhe per MPPT	2/2				
Numero di MPPT	2				
Uscita (CA)					
Potenza di uscita CA nominale[W]	15000	17000	20000	22000	25000
Potenza nominale di uscita CA [W]	16500	18700	22000	24200	27500
Corrente di uscita CA nominale[A]	21.7	24.6	29	31.9	36.2
Max corrente di uscita CA[A]	25	28.3	33.3	36.7	41.7
Tensione CA nominale / intervallo[V]	3L+N+PE, 220/380, 230/400, 240/415; 180-280/312-485				
Frequenza di rete CA nominale / Intervallo[Hz]	50, 60 / 44-55, 54-65				
Distorsione armonica totale[THDi]	<3%				
Fattore di potenza [cos φ]	0.8 capacitiva-0.8 induttiva				
Efficienza					
Efficienza massima	98.8%				
Efficienza europea	98.5%				
Protezioni					
Monitoraggio DCI	Integrato				
Monitoraggio GFCI	Integrato				
Monitoraggio della rete	Integrato				
Rilevamento della messa a terra CA	Integrato				
Protezione corto circuito lato CA	Integrato				
Rilevamento della resistenza di isolamento CC	Integrato				
Protezione contro le sovratensioni CC	Tipo II				
Protezione contro le sovratensioni CA	Tipo III				
Protezione anti-isola	AFD				
Protezione AFCI	Opzionale				
Interfaccia					
Connessioni CA	Morsettiera				
Connessioni CC	MC4				
Schermo	LED+APP (Bluetooth)				
Porta di comunicazione	RS232+RS485 (RJ45)+DRM(RJ45)				
Modalità di comunicazione	Wi-Fi/Ethernet/4G				
Monitoraggio dei carichi	24/7 (Opzionale)				
Dati Generali					
Topologia	Senza trasformatore				
Consumo notturno [W]	<0.6				
Intervallo operativo di temperatura	-40°C~+60°C				
Metodo di raffreddamento	Raffreddamento intelligente tramite ventola				
Umidità ambiente	0%-100% senza condensa				
Altitudine	4000m (>3000m con limitazione di potenza)				
Rumore[dBA]	<50				
Grado di protezione	IP65				
Montaggio	Staffa di montaggio a muro				
Dimensioni[A*L*P][mm]	409*558*234				
Peso[kg]	23.7				
Garanzia[Anno]	5/10/15/20/25				
Certificazioni	IEC/EN62109-1/2, EN61000-6-1/2/3/4, IEC61683, IEC60068-2, IEC62116, IEC61727, PEA/MEA/VDE0126-1-1/A1, CEI 0-21, VDE-AR-N 4105, AS/NZS4777.2, CQC NB/T 32004, G98/G99, NBR 16149, NBR 16150, C10/11, RD1669, UNE206006, UNE206007, EN50438				

Serie R6

Inverter trifase



R6-25K-T3-32 | R6-30K-T3-32 | R6-33K-T3-32
R6-36K-T3-32 | R6-40K-T4-32 | R6-50K-T4-32

AFCI Interruzione circuito per archi elettrici (Opzionale)

Scaricatori di sovratensione integrati CC & CA

16A Corrente di stringa fino a 16A

110% 110% di Sovraccarico CA

Efficienza massimo 98.8%

Monitoraggio dei carichi 24/7 (Opzionale)

Modello	R6-25K-T3-32	R6-30K-T3-32	R6-33K-T3-32	R6-36K-T3-32	R6-40K-T4-32	R6-50K-T4-32
Ingresso (CC)						
Massimo potenza del campo FV[Wp]@STC	37500	45000	49500	54000	60000	75000
Massimo tensione di ingresso[V]	1100					
Intervallo di tensione MPPT[V]	180-1000					
Tensione di ingresso nominale[V]	600					
Tensione di avvio[V]	200					
Corrente di ingresso Max[A]	32/32/32			32/32/32/32		
Massima corrente di corto circuito [A]	38.4/38.4/38.4			38.4/38.4/38.4/38.4		
Numero di stringhe per MPPT	2/2/2			2/2/2/2		
Numero di MPPT	3			4		
Uscita (CA)						
Potenza di uscita CA nominale[W]	25000	30000	33000	36000	40000	50000
Potenza di uscita CA max. [W]	27500	33000	36300	39600	44000	50000
Corrente di uscita CA nominale[A]	36.3	43.5	47.8	52.2	58	72.5
Max corrente di uscita CA[A]	41.7	50	55	60	66.7	75.8
Tensione CA nominale / intervallo[V]	3L+N+PE, 220/380, 230/400, 240/415; 180-280/312-485					
Frequenza di rete CA nominale / Intervallo[Hz]	50, 60 / 44-55, 54-65					
Distorsione armonica totale[THDi]	<3%					
Fattore di potenza [cos φ]	0.8 capacitativa-0.8 induttiva					
Efficienza						
Efficienza massima	98.8%					
Efficienza europea	98.5%					
Protezioni						
Monitoraggio DCI	Integrato					
Monitoraggio GFCI	Integrato					
Monitoraggio della rete	Integrato					
Rilevamento della messa a terra CA	Integrato					
Protezione corto circuito lato CA	Integrato					
Rilevamento della resistenza di isolamento CC	Integrato					
Protezione contro le sovratensioni CC	Tipo II					
Protezione contro le sovratensioni CA	Tipo III					
Protezione anti-isola	AFD					
Protezione AFCI	Opzionale					
Interfaccia						
Connessioni CA	Morsetteria					
Connessioni CC	MC4					
Schermo	LED+APP (Bluetooth)					
Porta di comunicazione	RS232+RS485 (RJ45)+DRM(RJ45)					
Modalità di comunicazione	Wi-Fi/Ethernet/4G					
Monitoraggio dei carichi	24/7 (Opzionale)					
Dati Generali						
Topologia	Senza trasformatore					
Consumo notturno [W]	<0.6					
Intervallo operativo di temperatura	-40°C~+60°C					
Metodo di raffreddamento	Raffreddamento intelligente tramite ventola					
Umidità ambiente	0%~100% senza condensa					
Altitudine	4000m (>3000m con limitazione di potenza)					
Rumore[dBA]	<50					
Grado di protezione	IP65					
Montaggio	Staffa di montaggio a muro					
Dimensioni[A*L*P][mm]	473*659.4*240					
Peso[kg]	35.5			37		37.5
Garanzia[Anno]	5/10/15/20/25					
Certificazioni	IEC/EN62109-1/2, EN61000-6-1/2/3/4, IEC61683, IEC60068-2, IEC62116, IEC61727, PEA/MEA/VDE0126-1-1/A1, CEI 0-21, VDE-AR-N 4105, AS/NZS4777.2, CQC NB/T 32004, G98/G99, NBR 16149, NBR 16150, C10/11, RD1669, UNE206006, UNE206007, EN50438					